

# De multi-functionele bescherming voor alle ondergronden.

## De nieuwe LUCITE® Housepaint met nanotechnologie en clean protector

LUCITE® Housepaint biedt een hoge weerstand tegen agressieve schadelijke stoffen in de lucht en een perfecte bescherming tegen wind, koude en regen. De originele DuPont-bindmiddelgeneratie, nu met nanotechnologie en CleanProtector uitgebreid, remt actief de neiging tot vervuiling af en zorgt voor een duidelijk verbeterde UV-bestendigheid op veel gevelbouwdeelen en ondergronden rondom het huis. Lucite® Gevels blijven in de toekomst nog langer stralend wit of helder van kleur.

### Vooral te gebruiken op:

Beton, oude verflagen, pleister, vezelcement, hout, non ferro-metalen, harde PVC.

De nieuwe LUCITE® Clean-Protector stopt voor een groot deel de vervuiling van uw gevel.

In regenwater gebonden vuile deeltjes kunnen zich niet vastzetten maar worden weggespoeld

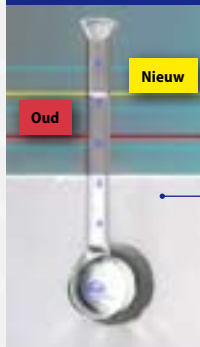


Ondergrond  
Verflaag

met actief werkzame bindmiddel- en vulstofcombinatie op basis van nanotechnologie

Het nano-gestructureerde oppervlak vermindert de vuilaanhechting.

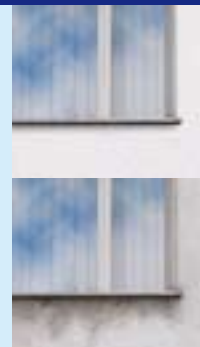
### De permanent werkende, interne capillaire hydrofobering vermindert bovendien de wateropname :



► De gevel blijft langer droog ....

► ... en daardoor ook langer schoon.

De test op kalkzandsteen bewijst, dat de wateropname duidelijk vermindert is.



## LUCITE Housepaint – het origineel Multifunctionele verf van topkwaliteit met een extreem hoog rendement.

### ► Eigenschappen :

- economische, dunlagige verwerking
- super hechtcracht met genoeg reserve, ook voor kritische ondergronden.
- zeer elastisch – extreem rekbaar, bladdert niet af.
- hoge waterdampdoorlaatbaarheid,
- slagregendicht bij verticale oppervlakken.
- werkzame bescherming tegen industriële gassen, zoals bvb. CO<sub>2</sub> und SO<sub>2</sub>, attest van EMPA Zwitserland

- filmgeconserveerd tegen algen- en schimmelaangroei
- alkalibestendig, niet krijtend
- sterke kleurstabiliteit
- grote verscheidenheid van kleuren, waaronder ook intensieve trendy kleuren





## Systemcomponenten:

### LUCITE® Sealer

- ▶ kleurloze, watergedragen, diep indringendegrondering voor binnen en buiten
- ▶ sterke versteviging en egalisering van zuigkrachtige ondergronden
- ▶ goede hechting en indringend vermogen
- ▶ hoge waterdampdiffusie
- ▶ aankleurbaar met Lucite® Housepaint

### LUCITE® Uni-Filler

- ▶ structuuregaliserend, scheurvullend en diffusie-open
- ▶ overschilderbaar met dispersie- en siliconeharsverven
- ▶ waterverduunbaar, geurarm, bevordert de hechting

